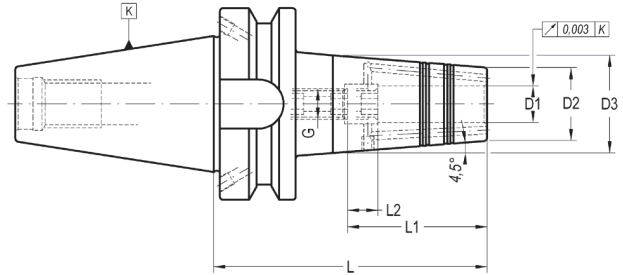
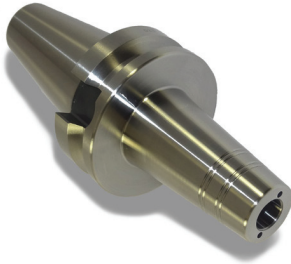



Similar to DIN 69882-8



K	D1	D2	D3	L	L1	L2	G	COD. Form AD + B	
40	6	21	27	90	36	10	M-5	012 32 22 12 06	301 02 33 05 04
40	8	21	27	90	36	10	M-6	012 32 22 12 08	301 02 33 06 04
40	10	24	32	90	41	10	M-8	012 32 22 12 10	301 02 33 08 04
40	12	24	32	90	46	10	M-10	012 32 22 12 12	301 02 33 10 04
40	14	27	34	90	46	10	M-10	012 32 22 12 14	301 02 33 10 04
40	16	27	34	90	49	10	M-12	012 32 22 12 16	301 02 33 12 04
40	18	33	42	90	49	10	M-12	012 32 22 12 18	301 02 33 12 04
40	20	33	42	90	51	10	M-16	012 32 22 12 20	301 02 33 16 04
40	25	44	53	110	57	10	M-16	012 32 22 12 25	301 02 33 16 04
40	32	44	53	110	61	10	M-16	012 32 22 12 32	301 02 33 16 04
50	6	21	27	100	36	10	M-5	012 32 22 14 06	301 02 33 05 04
50	8	21	27	100	36	10	M-6	012 32 22 14 08	301 02 33 06 04
50	10	24	32	100	41	10	M-8	012 32 22 14 10	301 02 33 08 04
50	12	24	32	100	46	10	M-10	012 32 22 14 12	301 02 33 10 04
50	14	27	34	100	46	10	M-10	012 32 22 14 14	301 02 33 10 04
50	16	27	34	100	49	10	M-12	012 32 22 14 16	301 02 33 12 04
50	18	33	42	100	49	10	M-12	012 32 22 14 18	301 02 33 12 04
50	20	33	42	100	51	10	M-16	012 32 22 14 20	301 02 33 16 04
50	25	44	53	120	57	10	M-16	012 32 22 14 25	301 02 33 16 04
50	32	44	53	120	61	10	M-16	012 32 22 14 32	301 02 33 16 04

Characteristics:

- Heat resistant hot-working steel.
- Tempered: 54 -2 HRC.
- Taper manufactured according MAS 403 BT JIS B 6339.
- Balanced according to ISO-1940-1 to G2,5 at 25.000 r.p.m.

Application:

- Machining where it requires a exceptional high accuracy.
- For carbide, cermet and HSS tools with h6 tolerance.

Delivery:

- With built-in bored through stop screw.
- With two screws to AD form transform.

Características:

- Acero resistente a alta temperatura.
- Templado a 54-2 HRC.
- El cono está fabricado de acuerdo a la norma MAS 403 BT JIS B 6339.
- Equilibrado de acuerdo a la norma ISO-1940-1 G 2,5 a 25.000 r.p.m.

Aplicación:

- En mecanizados donde se requiera una excepcional precisión.
- Para herramientas de Metal duro, Cermet y HSS con tolerancia h6.

Suministro:

- Con tornillo de regulación provisto de orificio para paso de refrigerante.
- Provisto de dos tornillos para transformarlo en AD.